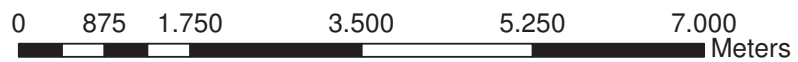
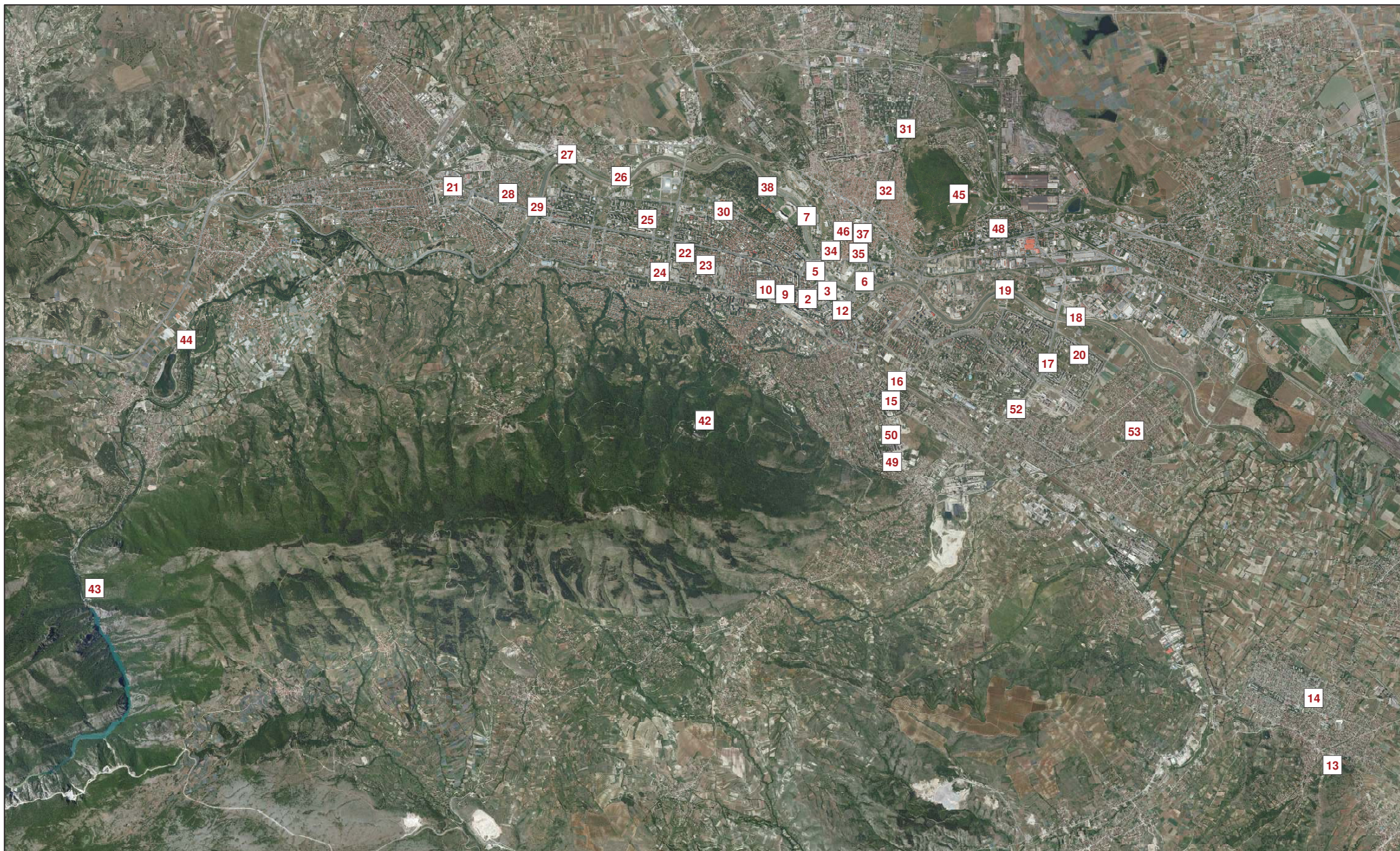




# ПОВРШИНИ ЗА ЈАВНИ НАСТАНИ НА ТЕРИТОРИЈА НА ГРАД СКОПЈЕ



Рб.	Локација	Општина	Опис на локацијата	Издава дозвола
1	ул. Македонија	Центар	Локација и амбиент со инфраструктурни поволности. Постојат приклучоци за електрично напојување. Корисниците се обраќаат со барање до EVN АД	Општина Центар
2	ул. Никола Вапцаров	Центар	Локација и амбиент со инфраструктурни поволности. Постојат приклучоци за електрично напојување. Корисниците се обраќаат со барање до EVN АД	Општина Центар
3	Плато и амфитеатар позади Спомен куќа „Мајка Тереза“	Центар	Локација и амбиент со инфраструктурни поволности. Постојат приклучоци за електрично напојување. Корисниците се обраќаат со барање до EVN АД	Општина Центар
4	Сквер Јадран	Центар	Локација и амбиент со инфраструктурни поволности. Постојат приклучоци за електрично напојување. Корисниците се обраќаат со барање до EVN АД	Општина Центар
5	ул. Максим Горки	Центар	Локација и амбиент со инфраструктурни поволности. Постојат приклучоци за електрично напојување. Корисниците се обраќаат со барање до EVN АД	Општина Центар
6	Кеј 13-ти Ноември	Центар	Локација и амбиент со инфраструктурни поволности. Постојат приклучоци за електрично напојување. Корисниците се обраќаат со барање до EVN АД	Општина Центар, Град Скопје
7	Парк на франкофонија	Центар	Локација и амбиент со инфраструктурни поволности. Постојат приклучоци за електрично напојување. Корисниците се обраќаат со барање до EVN АД	Општина Центар
9	Парк на новинари	Центар	Локација и амбиент со инфраструктурни поволности. Постојат приклучоци за електрично напојување. Корисниците се обраќаат со барање до EVN АД	Општина Центар
10	Урбан парк	Центар	Локација и амбиент со инфраструктурни поволности. Постојат приклучоци има за електрично напојување. Корисниците се обраќаат со барање до EVN АД	Општина Центар
11	Плошад „Филип Втори“	Центар	Локација и амбиент со инфраструктурни поволности. Постојат приклучоци за електрично напојување. Корисниците се обраќаат со барање до EVN АД	Град Скопје
12	Плато пред споменик „Паднати херои“	Центар	Локација и амбиент со инфраструктурни поволности. Постојат приклучоци за електрично напојување. Корисниците се обраќаат со барање до EVN АД	Град Скопје
13	Културно верски рекреативен центар „Три круши“, с. Драчево	Кисела Вода	Постојат приклучоци има за електрично напојување. Корисниците се обраќаат со барање до EVN АД . Исто така постојат приклучоци за вода и има осветлување.	Општина Кисела Вода
14	Парк на Бранителите - Населба Драчево	Кисела Вода	Постојат приклучоци има за електрично напојување. Корисниците се обраќаат со барање до EVN АД . Има вода и осветлување. Површина 17504м2	Општина Кисела Вода
15	Парк Пушкин	Кисела Вода	Населба 11 Октомври. Површина 2130м2. Постојат приклучоци за вода, електрично напојување и осветлување. Корисниците се обраќаат со барање до EVN АД	Општина Кисела Вода
16	Парк Шопен	Кисела Вода	Населба 11 Октомври. Постојат приклучоци за електрично напојување, вода и осветлување .Површина 9000 м2	Општина Кисела Вода
17	Парк Јане Сандански	Аеродром	Површина 3824м2. Патеки 1619м2. Бина со пристапна рампа 287м2. Зеленило 1684м2. Постојат редовно осветлување и приклучоци за електрично напојување (по барање до EVN). Постојат чешмички со питка вода.	Општина Аеродром
18	Парк Аеродром	Аеродром	Површина 34440м2. Патеки 8830м2. Писта 2225м2. Зеленило 22785м2 и детски игралишта 340м2. Постојат редовно осветлување, приклучоци за електрично напојување (по барање до EVN). Постојат чешмички со питка вода.	Општина Аеродром
19	Парк на езерата	Аеродром	Површина 11394м2. Патеки 4495м2. Зеленило 5924м2 и детски игралишта. Постојат приклучоци за осветлување, електрично напојување (по барање до EVN). Постојат чешмички со питка вода.	Општина Аеродром
20	Детска улица Тоше Проески	Аеродром	Површина 5800м2. Должина 252 + 273 = 525м. Ширина 7м. Постојат осветлување, приклучоци за електрично напојување (по барање до EVN). Постојат чешмички со питка вода.	Општина Аеродром
21	Реонски парк	Ѓорче Петров	Лоцирана е бина. Постојат осветлување, приклучоци за електрично напојување (по барање до EVN).	Општина Ѓорче Петров
22	Плошад на плато кај Педагошки факултет	Карпош	Површина 1300м2, Зелена површина 155м2. Платформа со тенда 200м2. Постојат приклучоци за електрично напојување и вода како и редовно осветлување. Корисниците се обраќаат со барање до EVN АД	Општина Карпош
23	Плошад кај Млечен Ресторан во населба Тафталице	Карпош	Површина 6500м2, Постојат приклучоци за електрично напојување и вода како и редовно осветлување. Корисниците се обраќаат со барање до EVN АД	Општина Карпош
24	Плошад со споменикот на Кузман Јосифовски Питу - Козле	Карпош	Површина 400м2, Постојат приклучоци за електрично напојување и вода како и редовно осветлување. Корисниците се обраќаат со барање до EVN АД	Општина Карпош
25	Плошад во ТЦ Карпош 3	Карпош	Постојат приклучоци за електрично напојување и вода како и редовно осветлување. Корисниците се обраќаат со барање до EVN АД	Општина Карпош
26	Скејт парк на кејот на реката Вардар	Карпош	Површина 900м2, Поволен за рекреација и за организирање на настани . Има инфраструктурни поволности	Општина Карпош

Рб.	Локација	Општина	Опис на локацијата	Издава дозвола
27	Амфитеатар на кејот кај устието на реките Вардар и Лепенец	Карпош	Површина 500м2, 500 седишта. Постојат приклучоци за електрично напојување и вода како и редовно осветлување. Корисниците се обраќаат со барање до EVN АД	Општина Карпош
28	Плоштад во Населба Влае 1	Карпош	Површина 6500м2. Има инфраструктурни поволности (вода, електрично напојување и осветлување). За електрични приклучоци дозвола издава EVN АД-Скопје	Општина Карпош
29	Спортски терени во населба Влае 2	Карпош	Површина 4000м2. Има инфраструктурни поволности (вода, електрично напојување и осветлување).Корисниците се обраќаат со барање до EVN АД	Општина Карпош
30	Спортско игралиште во ООУ Христијан Тодоровски Карпош	Карпош	Површина 1000м2. Трибини за публика. Има инфраструктурни поволности	Општина Карпош
31	Амфитеатар во парк Чаир	Чаир	Амфитеатарот овозможува организирање на јавни настани. Има инфраструктурни поволности (вода, електрично напојување и осветлување). Корисниците се обраќаат со барање до EVN АД	Општина Чаир
32	Амам во склоп на градинка Фиданија	Чаир	Простор соодветен за млади и деца. Локација, пристап и амбиент	Општина Чаир
33	Плоштад Скендербег	Чаир	Има амфитеатар што овозможува организирање на јавни настани. Има инфраструктурни поволности (вода, електрично напојување и осветлување). Корисниците се обраќаат со барање до EVN АД	Општина Чаир
34	Плато пред стокерна куќа Мост	Центар	Локација и амбиент со инфраструктурни поволности	Град Скопје
35	Двор на Капан Ан	Чаир	Локација и амбиент со инфраструктурни поволности	Општина Чаир
36	Сквер во Стара Скопска Чаршија	Чаир	Локација и амбиент со инфраструктурни поволности	Општина Чаир
37	Плато пред Чифте Амам	Чаир	Локација и амбиент со инфраструктурни поволности	Општина Чаир
38	Градски парк	Центар, Карпош	Локација и амбиент со инфраструктурни поволности. Се наплатува комунална такса од 7 ден./м2 дневно. За електрични приклучоци дозвола издава EVN АД Скопје.	Град Скопје
40	Парк Жена Борец	Центар	Локација и амбиент со инфраструктурни поволности. Се наплатува комунална такса од 7 ден./м2 дневно. За електрични приклучоци дозвола издава EVN АД Скопје.	Град Скопје
41	Кеј на река Вардар - лева и десна страна	Град Скопје	Локација и амбиент со инфраструктурни поволности. Се наплатува комунална такса од 7 ден./м2 дневно. За електрични приклучоци дозвола издава EVN АД Скопје.	Град Скопје
42	Парк шума Водно	Град Скопје	Локација и амбиент со инфраструктурни поволности. Се наплатува комунална такса од 7 ден./м2 дневно. За електрични приклучоци дозвола издава EVN АД Скопје.	Град Скопје
43	Локалитет Матка	Сарај	Заштитено подрачје	Град Скопје
44	Спортско рекреативен центар „Езеро Треска“	Сарај	Локација и амбиент со инфраструктурни поволности. За електрични приклучоци дозвола издава EVN АД Скопје.	Општина Сарај
45	Парк шума Гази Баба	ГазиБаба	Локација и амбиент со инфраструктурни поволности. Се наплатува комунална такса од 7 ден./м2 дневно. За електрични приклучоци дозвола издава EVN АД Скопје.	Град Скопје
46	Скопска тврдина - Кале	Центар	Локација и амбиент со инфраструктурни поволности. Се наплатува комунална такса од 7 ден./м2 дневно. За електрични приклучоци дозвола издава EVN АД Скопје.	Град Скопје
47	Плоштад Македонија	Центар	Локација и амбиент со инфраструктурни поволности. Се наплатува комунална такса од 7 ден./м2 дневно. За електрични приклучоци дозвола издава EVN АД Скопје.	Град Скопје
48	Плоштад во Автокоманда	ГазиБаба	Локација и амбиент со инфраструктурни поволности.	Општина Газибаба
49	Амфитеатар до црква „Свети Ѓорѓија“ - Кисела Вода	Кисела Вода	Локација и амбиент со инфраструктурни поволности. Површина 1740м2.	Општина Кисела Вода
50	Парк Македонија - Кисела Вода	Кисела Вода	Локација и амбиент со инфраструктурни поволности. Површина 7394м2.	Општина Кисела Вода
52	Парк Лисиче	Аеродром	Површина 4300 м2, поплочани патеки 100м2, езерце со мост 230м2, зеленило 2300м2, детско игралиште , спортско игралиште, две чешми со питка вода, амфитеатар со седиште и песочник, клупи. приклучоци за електрично напојување (со дозвола од EVN АД-Скопје)	Општина Аеродром
53	Парк Горно Лисиче	Аеродром	Локација и амбиент со инфраструктурни поволности: осветлување, можност за користење на приклучок за електрично напојување(дозвола од EVN АД-Скопје), вода. Површина 4500 м2, поплочани патеки 1500м2, езерце на две нивоа со мост 600м2, зеленило, детско игралиште 160 м2, два покриени летниковци, две чешми со питка вода.	Општина Аеродром