



Funded by the  
European Union



**Материјал за градење на капацитети  
за користење на ИТ платформата со  
обука за интеграција на податоци во  
реално време -  
Северна Македонија**



# Град Скопје

## ЕУ проект COMMAND d

### Главна цел

- ❖ да развие систем за поддршка на поефикасен систем за заштита и спасување на локално ниво

### ИТ платформа

- ❖ можност за собирање и анализа на размената на сите податоци потребни за успешна подготвеност за катастрофи и вонредни ситуации на локално ниво
- ❖ ги вклучува надлежните како штабови на цивилна заштита и другите оперативни сили како што се, на пример, пожарникарите, локалните власти, приватните компании, јавните претпријатија и здруженијата на граѓани.

# Град Скопје

## COMMAND d ИТ ПЛАТФОРМА

### COMMAND d платформа

- ❖ една од примарните цели беше системот да биде лесен за користење и корисникот самостојно да ја истражува и користи основната функционалност на системот
- ❖ до платформата може да се пристапи преку било кој веб-пребарувач (Firefox, Google Chrome, etc.), преку адресата: <https://commandd.pipgis.eu/>

# Град Скопје

## COMMAND d ИТ ПЛАТФОРМА

### COMMAND d платформа – Логирај се



User login:

Login

[Forgot your password?](#)

  **COMMAND d**  
Funded by the European Union



# Град Скопје

## COMMAND d ИТ ПЛАТФОРМА

### Основно мени и подмени

Основното мени содржи основни опции за прегледување, пребарување, активирање и уредување на сите слоеви во системот. На главната лента со мени има опции:

- Слоеви
- Пребарување
- Податоци
- Печатење
- Алатки
- други

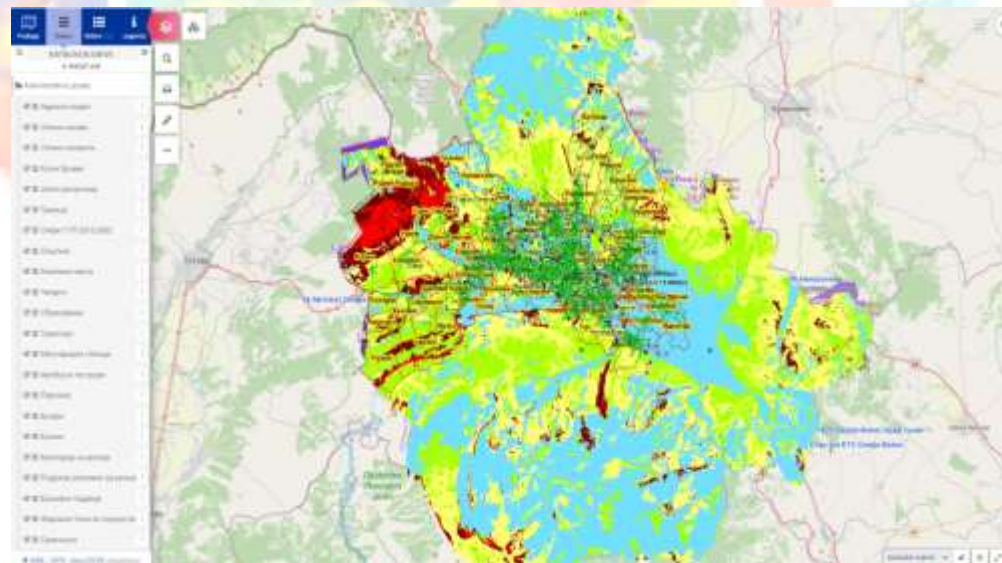
# Град Скопје

## COMMAND d ИТ ПЛАТФОРМА

### Опција на главното мени - слоеви во делот на Град Скопје

Вклучувањето на опциите за слоеви во главното мени и во подменито може да се контролира со следниве опции:

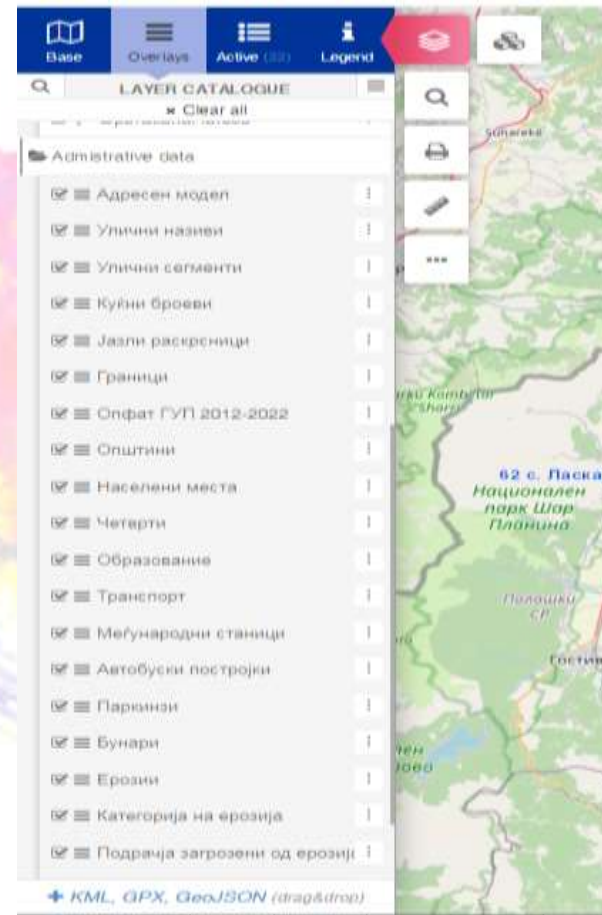
- а) Подлоги
- б) Слоеви
- в) Активен
- г) Легенди



# Град Скопје

Примери од база на податоци (слоеви) која ги содржи следниве податоци:

- Адресен модел
- Улични називи
- Улични сегменти
- Куќни броеви
- Јазли раскрсници
- Граници
- Опфат ГУП 2012-2022
- Општини
- Населени места
- Четврти
- Образование
- Транспорт
- Меѓународни станици
- Автобуски постројки
- Паркинзи
- Бунари
- Ерозии
- Категорија на ерозии
- Подрачја загорезени од ерозии
- Ерозивни подрачја
- Жаришни точки во поројни водотеци
- Свлечишта





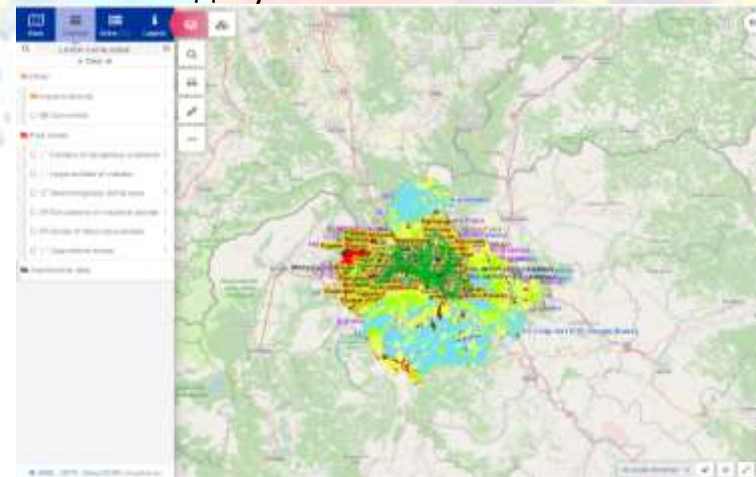
# Град Скопје

## COMMAND d ИТ ПЛАТФОРМА

### Основен дел од системот во делот на Град Скопје

Основниот дел од системот ги содржи следниве информации:

- Слој *Опасни материјали* ќе ги содржи локациите на сите правни лица кои депонираат опасни материји во нивните магацини
- Слој *Правни лица* претставува преглед на сите правни субјекти од интерес за системот за заштита и спасување
- Слој *Сеизмолошки активни области* ќе се прикажуваат податоци за локацијата на земјотресот
- Слој *Симулација на индустриски несреќи*
- Слој *Зона на поплави* ќе обезбеди информации за поплави
- Слој *Оперативни сили* (институции за заштита и спасување) ги наведува услугите согласно своето делување.





# Град Скопје

## COMMAND d ИТ ПЛАТФОРМА

Во план е да се доставуваат информации во реално време од следниве институции за системот COMMAND d data:

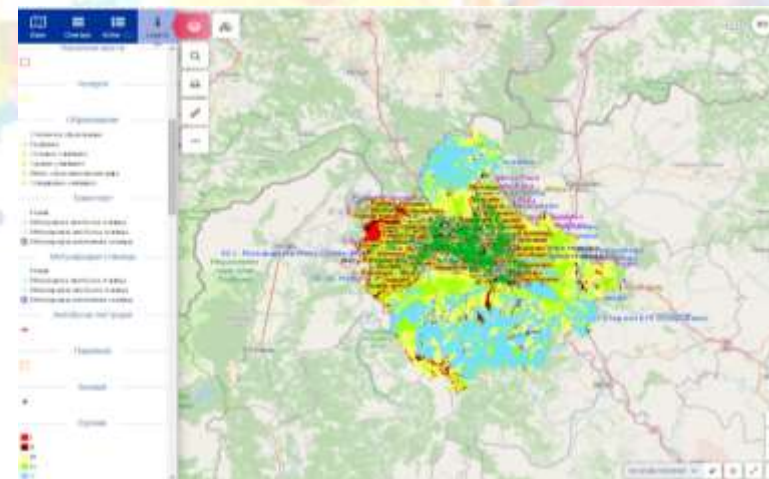
- ❖ Оперативен центар 112
- ❖ Регионален центар за управување со кризи 195
- ❖ Управа за хидрометеоролошки работи
- ❖ Автомотосојуз (АМСМ)
- ❖ ЕВН (податоци за прекини на електрично напојување)
- ❖ ЈП „Водовод и канализација“ – (податоци за прекин и работа на терен за водоснабдување).

# Град Скопје

## COMMAND d ИТ ПЛАТФОРМА

### МАПА

- Во картографијата, мапата е дводимензионална графичка презентација на просторната поврзаност како дел или на целиот свет
- На дигиталната картографија, како што е COMMAND d, мапата се состои од прелопувачки слоеви на географски податоци со стилови и рамки со податоци
- Картата содржи и некои дополнителни елементи како легенда и размер

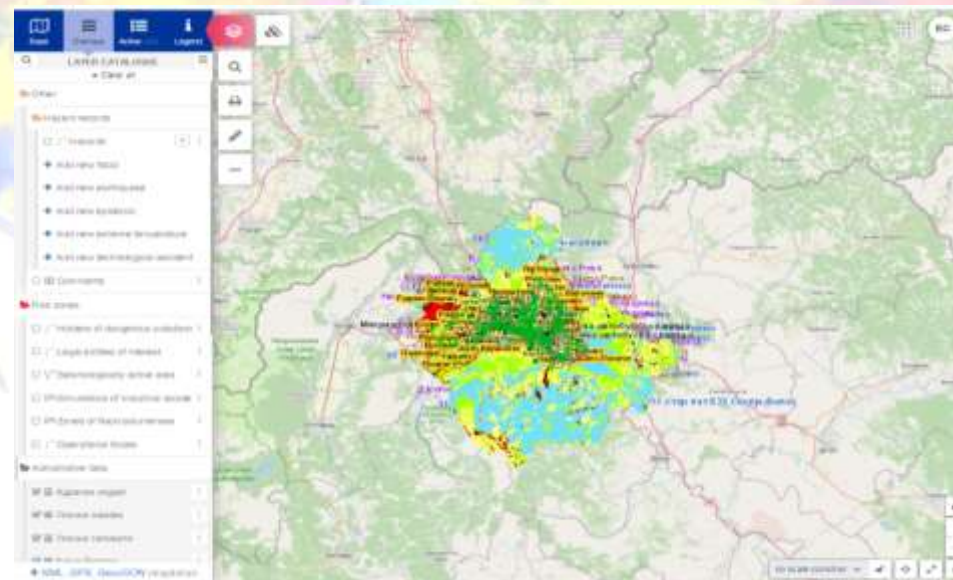


# Град Скопје

## COMMAND d ИТ ПЛАТФОРМА

Мапата се состои од неколку блокови, и тоа:

- ❖ Контролата на слоеви во они што содржат слоеви, групи на слоеви и алатки за управување
- ❖ Преглед на активни слоеви
- ❖ Пребарување на податоци, печатење, мерење и разни дополнителни алатки
- ❖ Алатки за навигација на мапи
- ❖ Мени за позадинските мапи
- ❖ Рамка на подаци што ги прикажува активните слоеви





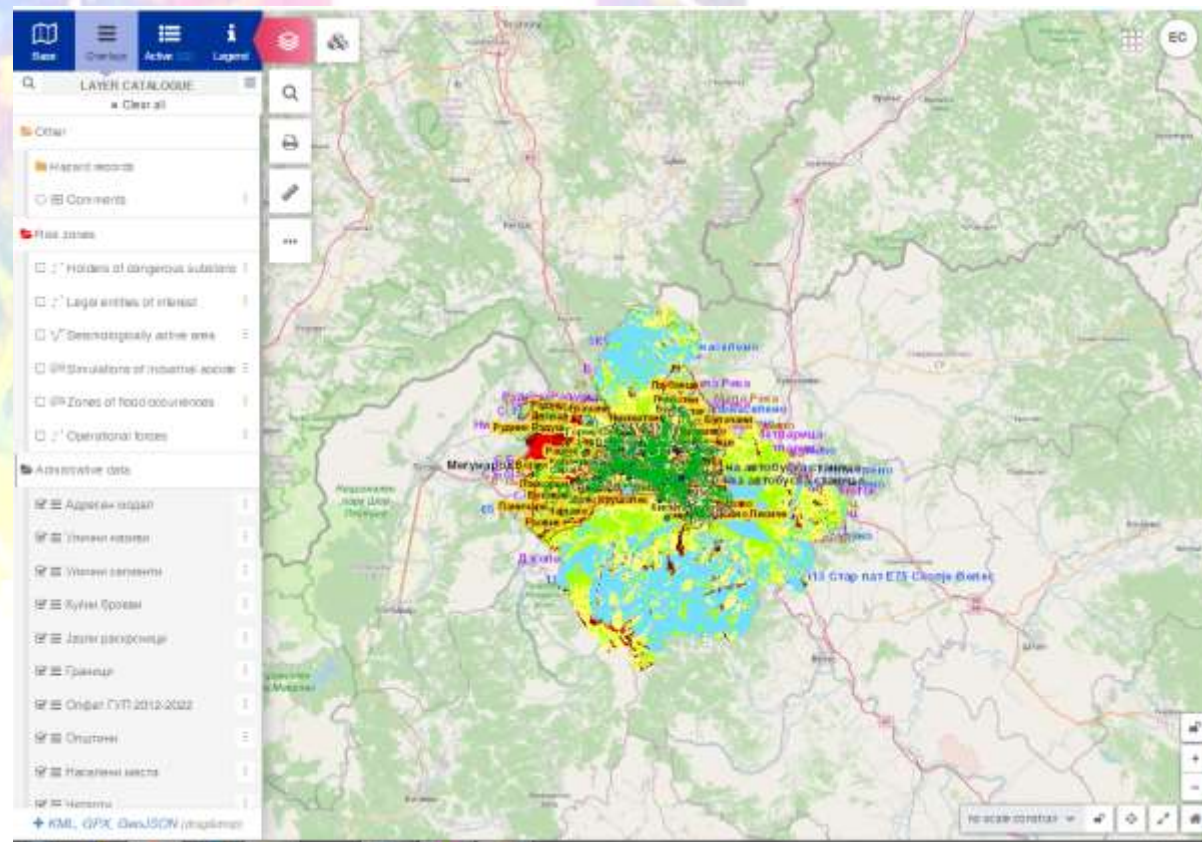
# Град Скопје

## COMMAND d ИТ ПЛАТФОРМА

### КОНТРОЛА НА СЛОЕВИТЕ

Има две групи на слоеви на таб Слоевеи, и тоа:

- ❖ Зона на ризици– инфраструктура и
- ❖ Локални податоци



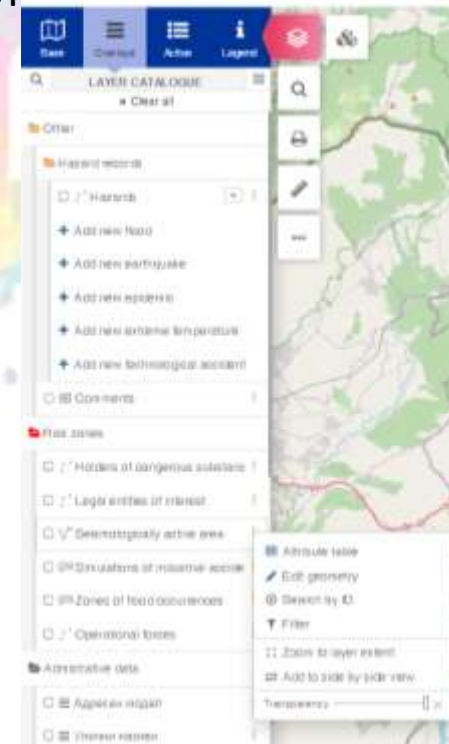
# Град Скопје

## COMMAND d ИТ ПЛАТФОРМА

### УПРАВУВАЊЕ СО СЛОЕВИ

По додавањето на слој, може истиот да се управува и да се изврши анализа на слојот преку контролата на слојот. Со кликување на трите вертикални точки десно од името на слојот се отвара збир на алатки поврзани со зумирање, управување, пристап до податоци за атрибути итн.

- ❖ Погледнете ја табелата со атрибути
- ❖ Пребарување преку ID
- ❖ Филтрирање на слоеви
- ❖ Зумирајте го целиот слој
- ❖ Паралелно прикажување на позадинскиот слој и активните слоеви
- ❖ Прилагодете ја транспарентноста на слојот



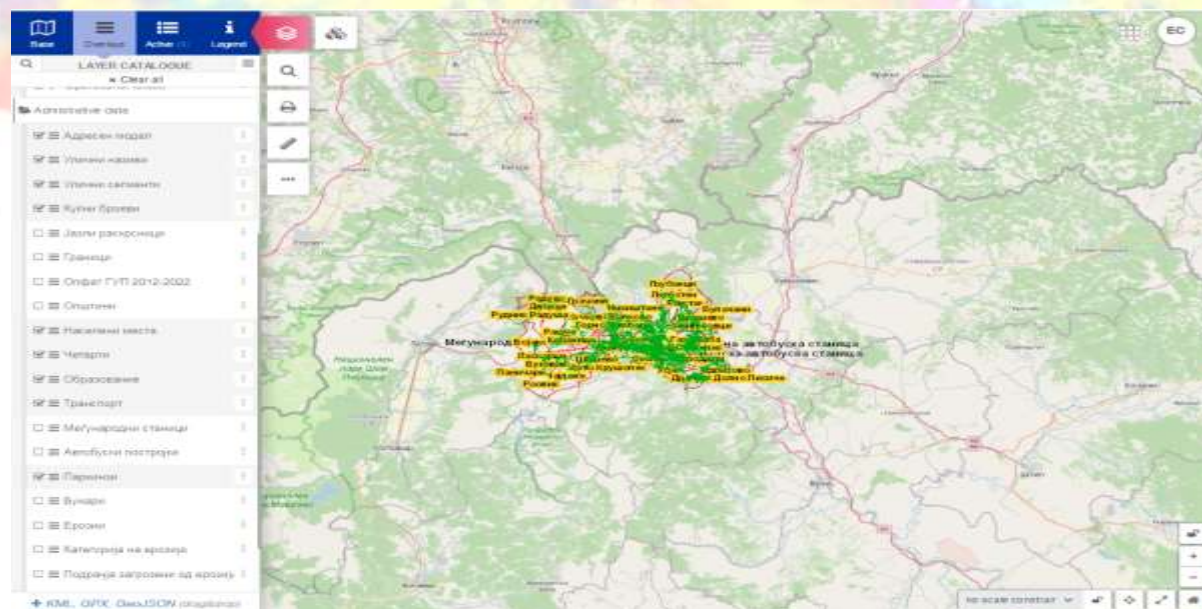


# Град Скопје

## COMMAND d ИТ ПЛАТФОРМА

### УПРАВУВАЊЕ СО СЛОЕВИ

- ❖ Со кликување на стрелката од десната страна на името на групата на слоеви, се проширува името на групата и се прикажуваат типовите на геометрија што ги содржи (точки, линии и полигони)
- ❖ Со кликување на квадратот пред името на слојот се активира приказот на тој слој



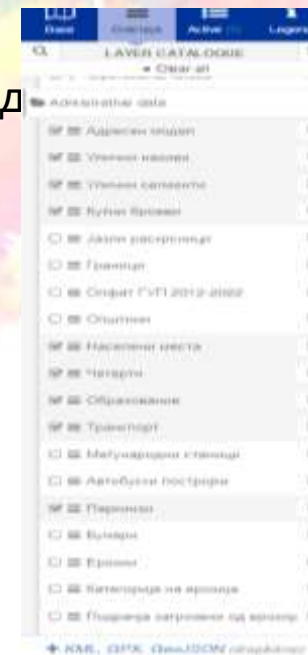


# Град Скопје

## COMMAND d ИТ платформа

### УПРАВУВАЊЕ СО СЛОЕВИ

- ❖ Контролата на слоеви е локација каде што се чуваат сите слоеви на картата. Можно е да се промени редоследот и видливоста на додадените слоеви. Покрај тоа, овој блок содржи алатки за анализа и уредување на слоеви
- ❖ Картичката на горниот дел од контролата на слојот го води корисникот низ избор на слоеви од позадината (позадина) за да ги прегледа сите слоеви, само активните слоеви или да гледа легенди
- ❖ Видливоста на слојот може да се исклучи и вклучи со кликување на полето за избор пред
- ❖ Легендата се отвора со кликување на табот легенда



# Град Скопје

## COMMAND d ИТ ПЛАТФОРМА

### ТАБЕЛА НА АТРИБУТИ

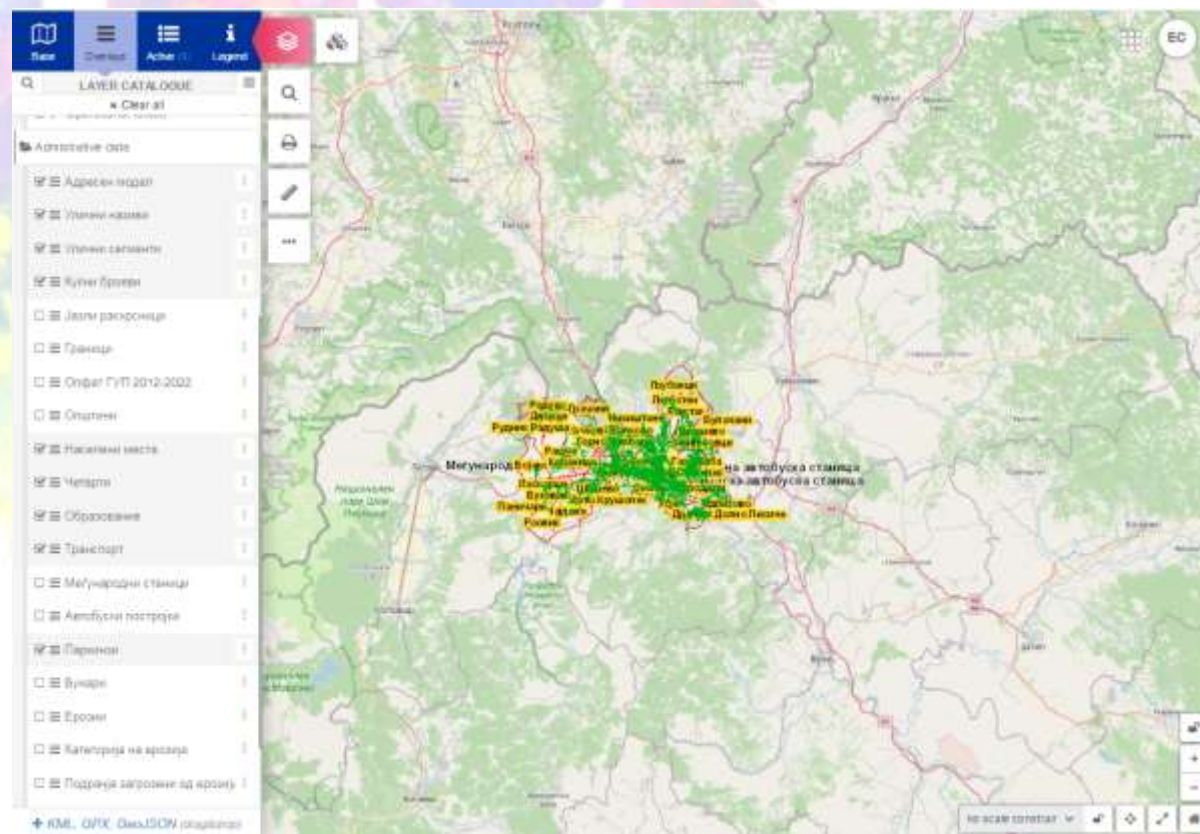
- ❖ Во ГИС, табелата со атрибути поврзана со векторскиот слој претставува нумеричка или текстуална информација упатена на геометријата
- ❖ Секој запис во табелата одговара на одредена геометрија на слојот. Со поддршка на оваа алатка можно е да се уредуваат податоците за атрибутите и геометријата, да се извршуваат барања и да се создаваат филтри
- ❖ Табелата со атрибути е достапна со кликување на трите точки десно од името на слојот и со избирање на опцијата Табела за атрибути, се отвора табелата и може да се подредува, пребарува итн.

# Град Скопје

## COMMAND d ИТ ПЛАТФОРМА

### АКТИВНИ СЛОВИ

❖ Табот Активни слоеви ги покажува само слоевите кои се користа





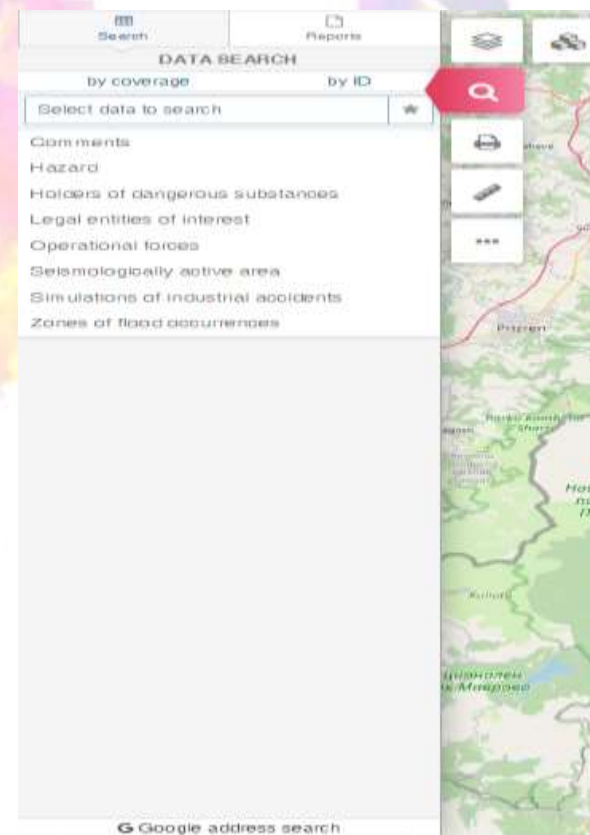
# Град Скопје

## COMMAND d ИТ ПЛАТФОРМА

### ПРЕБАРУВАЊЕ НА ПОДАТОЦИ

Со кликање на копчето Пребарувај, овозможено е пребарување на податоци, и тоа:

- ❖ По насловот или
- ❖ По ID



# Град Скопје

## COMMAND d ИТ ПЛАТФОРМА

### ФИЛТРИРАЊЕ НА ПОДАТОЦИ

- ❖ Со кликање на трите точки десно од името на слојот, ја избираме опцијата Filter
- ❖ Филтерот за атрибути овозможува пребарување врз основа на податоци за атрибути со оции и/или логички операции
- ❖ Прво го избираме атрибутот со кој сакаме да ги филтрираме податоците, потоа избираме еден од логираните оператори (еднаков, различен, сличен...)
- ❖ Откако ќе ги дефинирате параметрите за филтрирање, кликнете ја опцијата +Додај филтер
- ❖ Можете да додате повеќе филтери на сличен начин

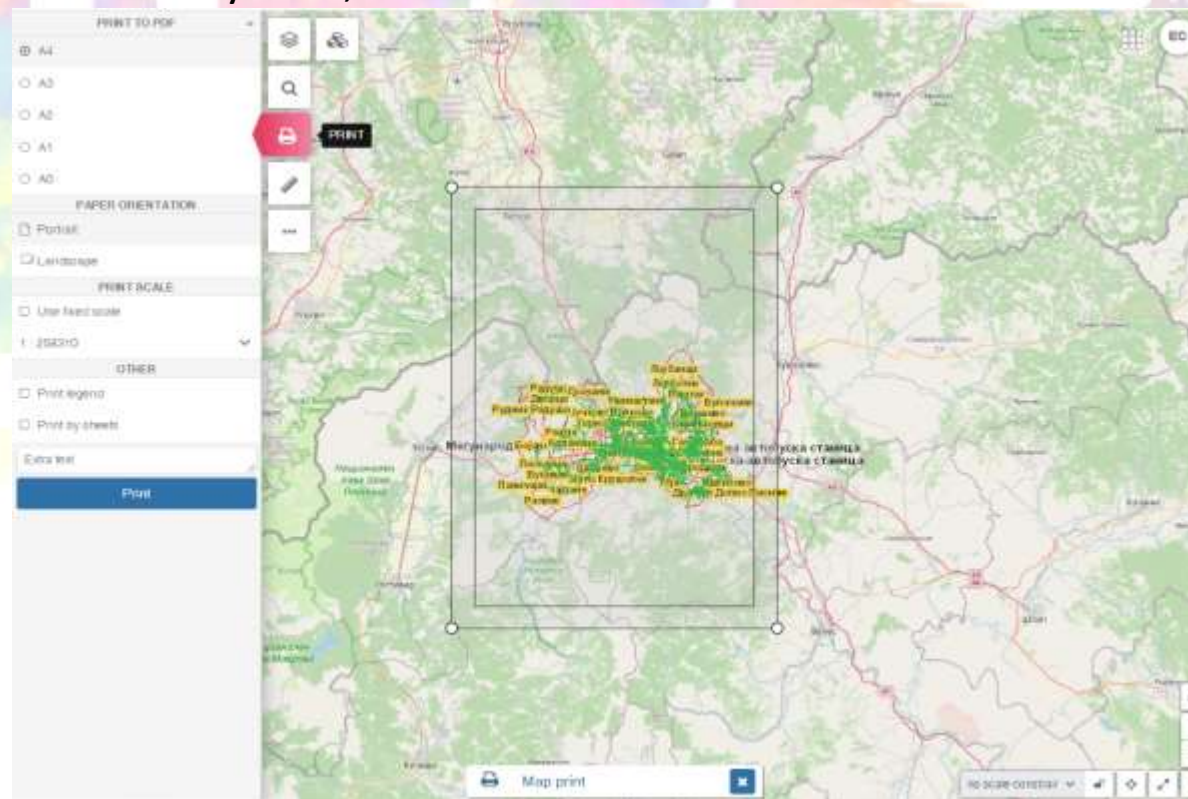
# Град Скопје

## COMMAND d ИТ ПЛАТФОРМА

### ПРИТАЊЕ

Со кликање на копчето Print , опциите за притање се вклучени, како:

- ❖ Големина на лист
- ❖ Ориентација
- ❖ Скала за притање
- ❖ Легенда





# Град Скопје

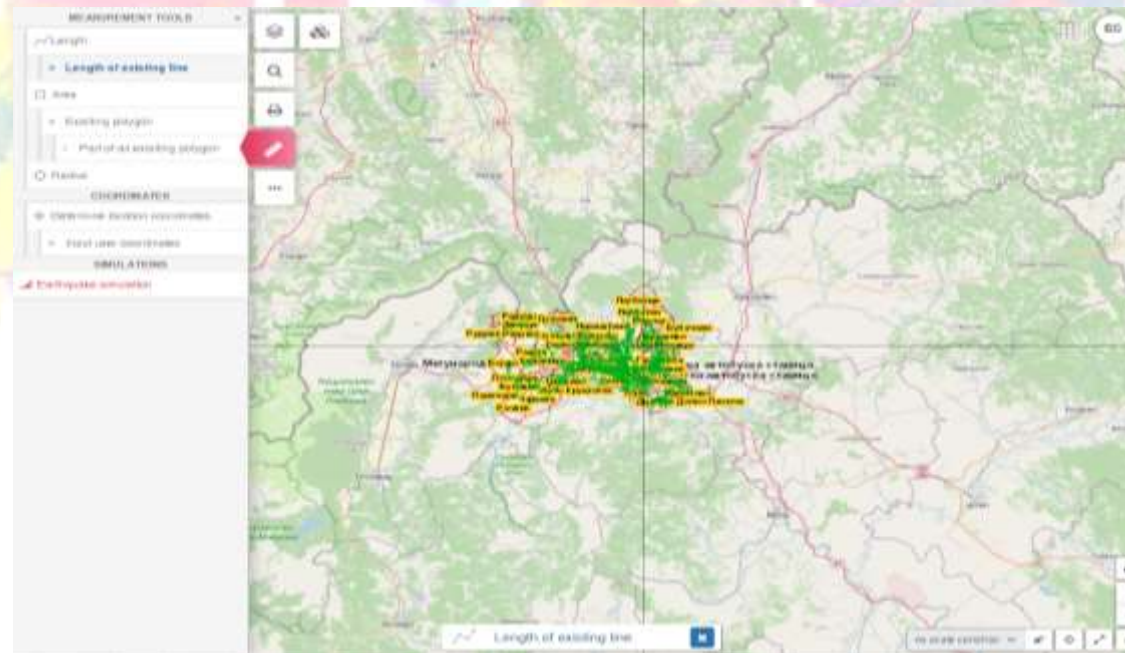
## COMMAND d ИТ ПЛАТФОРМА

### МЕРЕЊЕ

Со кликање на копчето Tools , се отвора можноста за мерење, како:

- ❖ Растојание
- ❖ Површина
- ❖ Радиус
- ❖ Координати

Со опција за користење snap за попрецизно цртање



# Град Скопје

## COMMAND d ИТ ПЛАТФОРМА

Документот вклучува

- ❖ **Прилог I – прирачник за уредување или додавање геометрија на објекти**  
во кој детално се опишани процедурите за работа со системот

# Град Скопје

## COMMAND d ИТ ПЛАТФОРМА

### ЗАКЛУЧОЦИ

- ❖ Можноста за брза комуникација и размена на податоци преку ИТ платформата претставува чекор напред во справување со (големи) кризи и несреќи
- ❖ Добивањето на информации преку ИТ платформата за кризни ситуации, обезбедува сигурност за сите партнери (вклучувајќи го и Град Скопје) дека ќе добијат поддршка и брз одговор од регионалните партнери